



1. Obec: Mladá Boleslav Osada: Kosmonosy	2. Okres: Mladá Boleslav	Hodnota	Zachování	Využití
--	-----------------------------	---------	-----------	---------

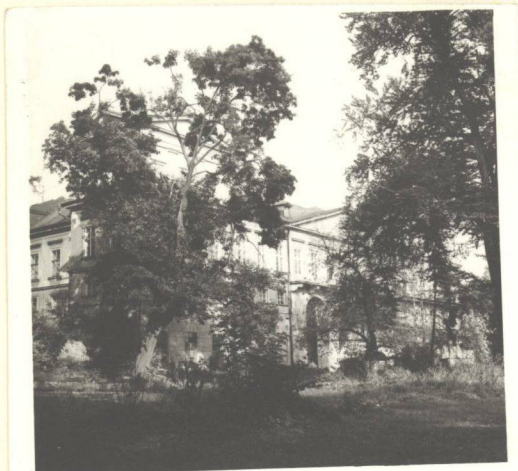
## EVIDENČNÍ LIST NEMOVITÉ KULTURNÍ PAMÁTKY

3. Kraj:

Středočeský

4. Poř. číslo:

1599/Z



5. Název (označení) památky:

Kosmonosy - zámecký park

7. Ochranné pásmo:

-

6. Bližší označení umístění památky: zám. areál leží  
čtvrť při západním okraji obce  
250 m.n.m., k.ú. Mladá Boleslav  
ulice (náměstí), popř. místní trať, č. parcely aj.:  
Parc.č.: 1365, 1363, 1364, 1104/2,  
PSČ 293 06 Mladá Boleslav 3,5 ha

8. Vlastník (správce, trvalý uživatel):

MěNV Mladá Boleslav

9. Popis památky (včetně sochařské, malířské, popř. i jiné výzdoby):

- a/ Zámecký areál leží při západním okraji obce, k areálu patřila i původně renesanční obora a piaristický klášter se zahradou a kostelem.
- b/ Areál - zámek se zahradnický upraveným okolím, t.j. před V průčelím, S průčelím, Z průčelím s alejí a vlastní zámecký park přiléhající k J průčelí zámku.
- c/ U pův. renesanční čtyřkřídle budovy z l. 1560-70, byla doložená pravidelná dispozice renesanční zahrady, která se rozkládala V, J a JZ od zámku. Při barokní přestavbě zámku byla tato renes. zahr. přeměněna na barokní zahradu a po r. 1835-36 přeměněna barokní zahrada v krajinářský park. Jižní průčelí zámku přechází do parku salla terrenou. Dnes vede k Z průčelí stará alej. Zahradnický upraveno S a V okolí od zámku. Vlastní park na ploše J od zámku, svažující se od S k J. Část přiléhající k J průčelí na rovině a od spodní části parku oddělena terasní zdí. Ve spodní části parku jedno velké a jedno menší jezírko. Po celé ploše parku porosty /většinou stromové patro/ v řídkém zápoji.

10. Časové, slohové a autorské určení:

Původní renesanční zahrada z období po r. 1560-70, barokní zahrada z období po r. 1697-1709, krajinářský park vznikl po empírové přestavbě zámku v období po l. 1835-36.

11. Památkové movité zařízení:

-



<p>12. Zhodnocení památky a zdůvodnění ochrany:</p> <p>Doklad vývoje zahradní architektury - pův. renes. zahrada /po r. 1560-70/ přeměněna v barokní zahradu /po r. 1697-1709/ a v pol. 19. stol. přeměněna v krajinářský park.</p>	<p>15. Odkaz na literaturu: E.Poche: ÚPČ /1977 J.Ondřej: České zám.parky, SZN 1984- Dokoupil, Naumann, Riedl, Veselý: Hi- storické zahr. v Č. a na Mor., 1957 Staveb.histor. průzk./SÚRPMO Praha Staveb-histor. průzk./SPKOKP 1977</p>
<p>13. Stav zachování památky a příp. návrhy opatření:</p> <p>Z pův. renes.a barok. zahr. nedochováno téměř nic /pouze terasní zdi a konfigurace terénu, -krajinářský park totálně zdevastován, bez základní údržby. Doporuč.: zajistit ihned nejzákladnější údržbu!, zpracovat studii obnovy a realizovat.</p>	<p>16. Odkaz na fotografickou dokumentaci:</p> <p>Fotoarchiv SSPPOP Praha</p>
<p>14. Dřívější i současný způsob využití a příp. návrhy opatření:</p> <p>Do r. 1932 jako sídlo soukromých majitelů, po r. 1932 město Kosmonosy - měšťanská škola, obecní chlapecká a dívčí škola, lázně, hasiči, četnictvo, městské úřady, atd. Dnes - 1.ZDŠ Kosmonosy, 2.Mateřská škola Kosmonosy, 3.Sbor pro občanské záležitosti, 4.Osvětová beseda, 5.Žákovský domov střední ekonomické školy Mladá Boleslav, 6.Inspektorát CO, 7.bytové jednotky. Zahrada veřejně přístupná - devastace.</p>	<p>17. Odkaz na měřickou a jinou dokumentaci:</p> <p>Archiv SSPPOP, ev.č.: 1057, 1056 Kosmonosy-zámek, studie architektonického řešení, SPKOKP/1979; Kosmonosy-zámek, přípravné a průzkumové práce SPKOKP/1979; Kosmonosy-zámek, stavebně-historický průzkum, SÚRPMO Praha</p>
<p>20. Poznámky, záznamy změn a doplňků:</p>	<p>18. Evidenční list zpracoval (jméno, datum, podpis):</p> <p>ing. Ivan Staňa, SSPPOP Praha 25.9.1985 Praha</p> <p>19. Záznam doplňkových listů:</p> <p>Snímek pozemkové mapy Výpis EN Charakteristika porostů a seznam dřevin Fotodokumentace Doplňkový list č. 1599/Z<sub>1</sub></p>



1. Obec: Mladá Boleslav Osada: Kosmonosy	2. Okres: Mladá Boleslav	Hodnota	Zachování	Využití
---	-----------------------------	---------	-----------	---------

## Doplňkový list kulturní památky

3. Kraj:

Středočeský

4. Poř. číslo:

1599/Z<sub>1</sub>

Název (označení) památky (čp., čtvrť apod.):

K o s m o n o s y - zámecký park

6. 227/2, 226/2, 225, 1367, 1366, 229, 227/1, 3/1

9/d. Cca 50 m od J průčelí terasní zeď s půlkruhovými baštami, u Z průčelí terasní zeď s balustrádami, u jižní terasní zdi torzo romantických umělých vodopádů.

9/f. Kovaná vrata s brankami ve V vstupu, kované mříže severně a východně od zámku. Osvětlení není.

9/g. Severní a západní okolí zámku zděné pilíře s poli kovaných mříží, celý park jižně od zám. budovy plná ohradní zeď.